


ООО «УК «СтандартПромПарк»

Промышленный парк «Комбинат»

Белгород 2020 г.



Проект создания и развития индустриального (промышленного) парка «Комбинат» подразумевает создание первого на территории Белгородской области промышленного парка находящегося на удалении от городов области и вне населенных пунктов, что позволит возвести комплекс объектов недвижимости (административные, производственные, складские и иные помещения, обеспечивающие деятельность промышленного парка) со всеми элементами инженерной, транспортной, телекоммуникационной, деловой и социальной инфраструктуры, позволяющий размещать малые, средние и крупные производства для которых необходимо создание больших санитарно-защитных зон (I – V класса опасности) и обеспечит условия для их эффективной деятельности.

Промышленный парк «Комбинат» внесен в реестр индустриальных (промышленных) парков и управляющих компаний индустриальных (промышленных) парков Белгородской области (далее – Реестр промышленных парков) на основании приказа Департамента экономического развития Белгородской области от 23.01.2020 г. № 112-пр, что подтверждается уведомлением о включении в реестр индустриальных (промышленных) парков и управляющих компаний индустриальных (промышленных) парков Белгородской области № 2, номер в Реестре промышленных парков – 6, дата включения в Реестр промышленных парков – 24.01.2020 г.

РАЙОН РЕАЛИЗАЦИИ ПРОЕКТА

Промышленный парк «Комбинат» расположен в Красногвардейском районе Белгородской области, в 180 км к востоку от регионального центра г. Белгород, 25 км юго-восточнее от районного центра г. Бирюч, в границах Ливенского сельского поселения.

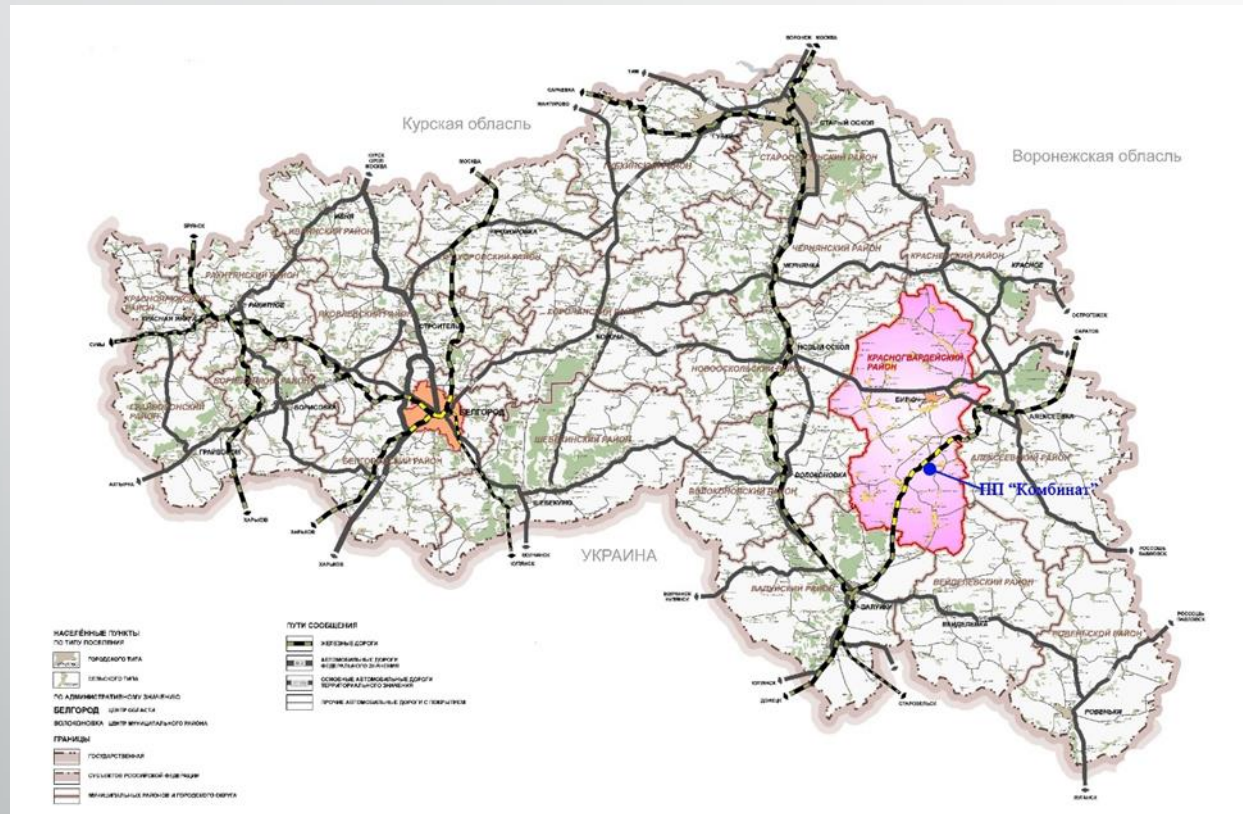
Участки промышленного парка «Комбинат» граничат: с северо-запада с полосой отвода перегона Валуйки - Алексеевка Юго-Восточной железной дороги, с северо-востока с Заводом «Красная Гвардия» по производству керамического кирпича, с юга-юго-востока с землями сельскохозяйственного назначения (пользователь ОАО «Самаринское»).

Парк примыкает к автодороге областного значения Бирюч – Никитовка (далее – Алексеевка, Валуйки), которая через 25 км примыкает к дороге областного значения Белгород-Павловск.

Расстояние до ближайшей железнодорожной станции ст. Бирюч Юго-Восточной железной дороги - 12 км.

Расстояние до аэропорта «Белгород» - 180 км.

Территория промышленного парка расположена в центре восточной части Белгородской области которая граничит с севера и востока с Воронежской областью, с юга с территорией Украины (Харьковская и Луганская области).



«Фундамент» Промпарка

Значительным преимуществом Промпарка «Комбинат» является его создание на базе действующих инфраструктурных объектов. Что позволяет быстро разворачивать промышленное производство и сокращать сроки строительства новых производственных объектов и инженерных сетей.



Характеристики промышленного парка «Комбинат»

Тип площадки: индустриальный (промышленный) парк;

Тип парка: Гринфилд (промышленный парк, созданный на ранее незастроенном земельном участке, как правило, не обеспеченном инженерной и транспортной инфраструктурой на момент начала реализации проекта);

Тип парка по форме собственности: Частный;

Общий размер территории: 67,5 га, в том числе для размещения резидентов 44 га;

Допустимый класс опасности для размещаемых предприятий, сооружений: I – V;

Офисная недвижимость: административное здание, площадь 6696 кв.м., этажность 4.

Электроэнергия в парке: источник – газопоршневая электроустановка АО «СтандартЦемент», свободная электрическая мощность – 6,7 МВт, с возможностью увеличения;

Тепловая энергия в парке: имеется, источник – газопоршневая электроустановка, котельная. Общая свободная мощность – 6,8 МВт.

Водоснабжение: собственный водозабор - мощность 5200 м³/сут.;

Водоотведение: собственные очистные и канализационные сооружения.

Свободная мощность для подключения к сетям водоотведения хозяйственно-бытовых вод составляет – 400 м³/сутки.

Свободная мощность очистных сооружений ливневых стоков составляет 2880 м³/сутки.

Газообеспечение – 152 тыс. м³/час (максимум ГРС ПАО «Газпром»);

Связь: телефонная связь, интернет от радиорелейной станции провайдера МТС;

Расстояния: до ближайшего города г. Бирюч – 25 км; до регионального центра – 180 км;

В 12 км расположена ст. Бирюч Юго-Восточной железной дороги. В наличии 2 погрузочно-разгрузочных площадки, с примыканием 2 железнодорожных тупиков, в том числе повышенный путь.

Планируемая инфраструктура



Система
электроснабжения
6,7 МВт



Система
газоснабжения
33 тыс. м3/час



Система
теплоснабжения
6,8 МВт



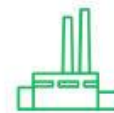
Система
водоснабжения
3 840 м3/сут.



Система канализации
и очистных
сооружений
400 м3/сут.



Внутренние
дороги
5,7 км

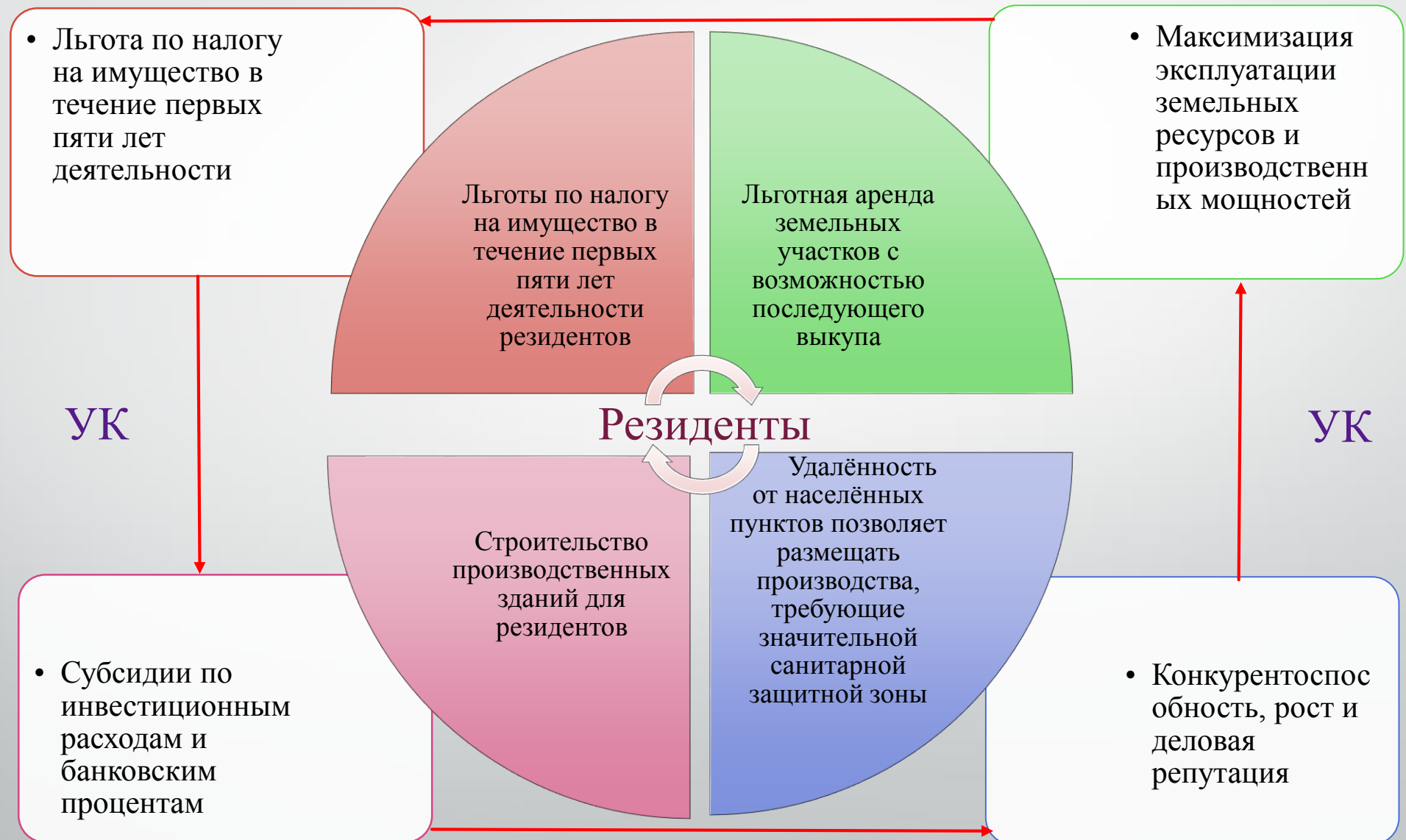


Производственные
здания и сооружения
25 000 м2



Административно
- деловой центр
6 696 м2

Сотрудничество управляющей компании (УК) с резидентами



Спектр услуг ООО «УК «СтандартПромПарк»



Контактные данные управляющей компании:

Фирменное наименование

Общество с ограниченной ответственностью «Управляющая компания «СтандартПромПарк»
(ООО «УК «СтандартПромПарк»).

Генеральный директор

Тимошенко Егор Владимирович

Место нахождения общества

308027, Белгородская область, г. Белгород, ул. Лермонтова, 41, офис № 2.6.

Контактная информация:

Адрес для корреспонденции: 308027, Белгородская область, г. Белгород, ул. Лермонтова, дом 41, офис № 2.6.

Телефон: +7 (4722) 58-57-65.

Официальный сайт: www.kombinat31.ru

Адрес электронной почты: info@kombinat31.ru.

Сведения о государственной регистрации и постановке на учет

Дата государственной регистрации Общества «10» июня 2019 года
за основным государственным регистрационным номером (ОГРН): 1193123015150,

Идентификационный номер налогоплательщика (ИНН): 3123455420.

Код причины постановки на учет (КПП): 312301001.

Банковские реквизиты:

р/с 40702810502180000745 в ПАО «БАНК УРАЛСИБ»,

к/с 301018100000000787, БИК 044525787



Наши ресурсы – Ваш бизнес!